

Лабораторна робота № 3

Тема: вивчення типових представників типу **Coelenterata**  
(кишковопорожнинні).

Рід: Favosites

Рід: Syringopora

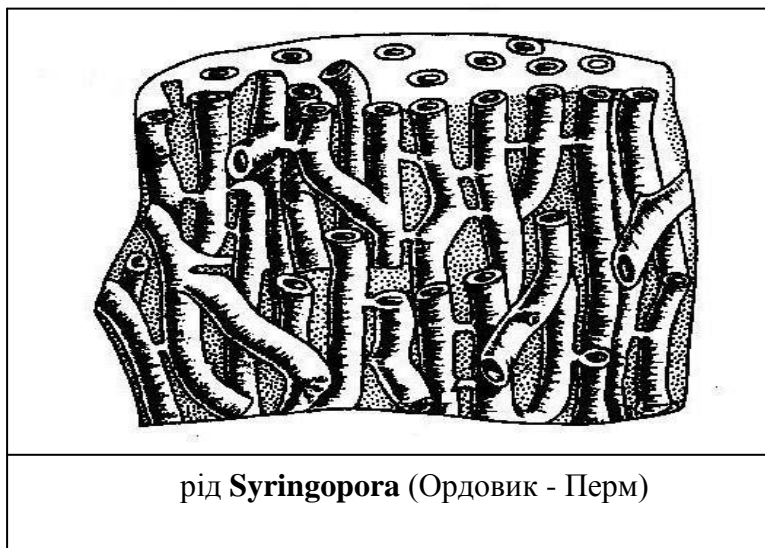
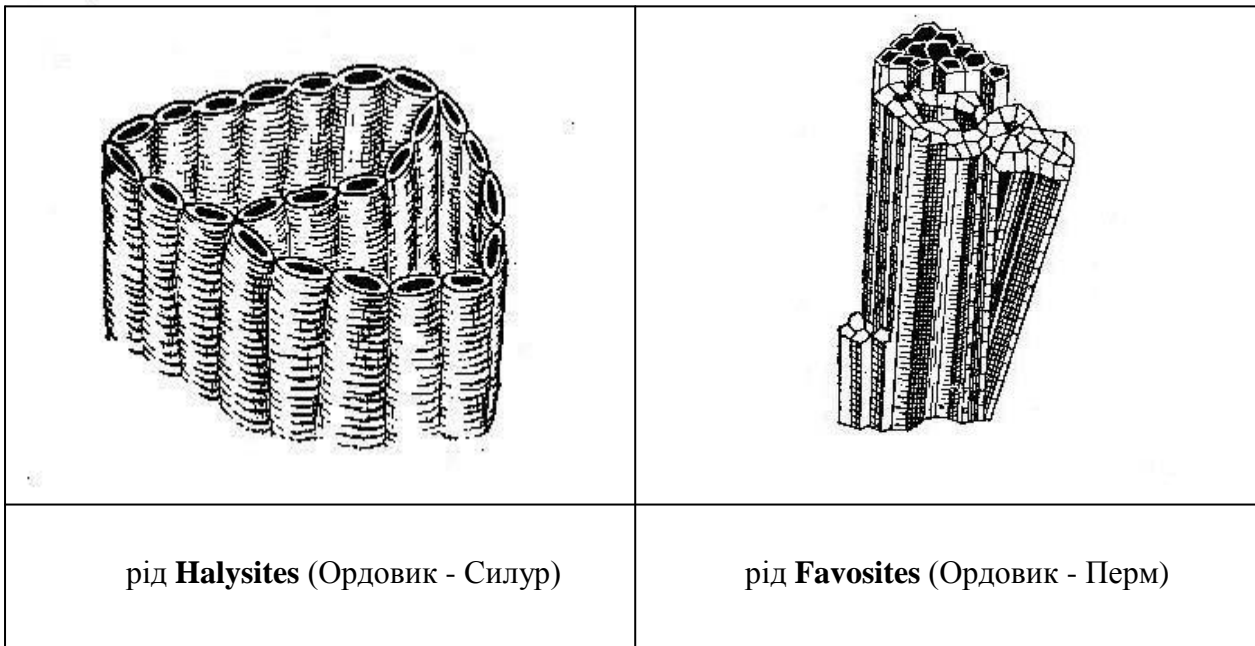
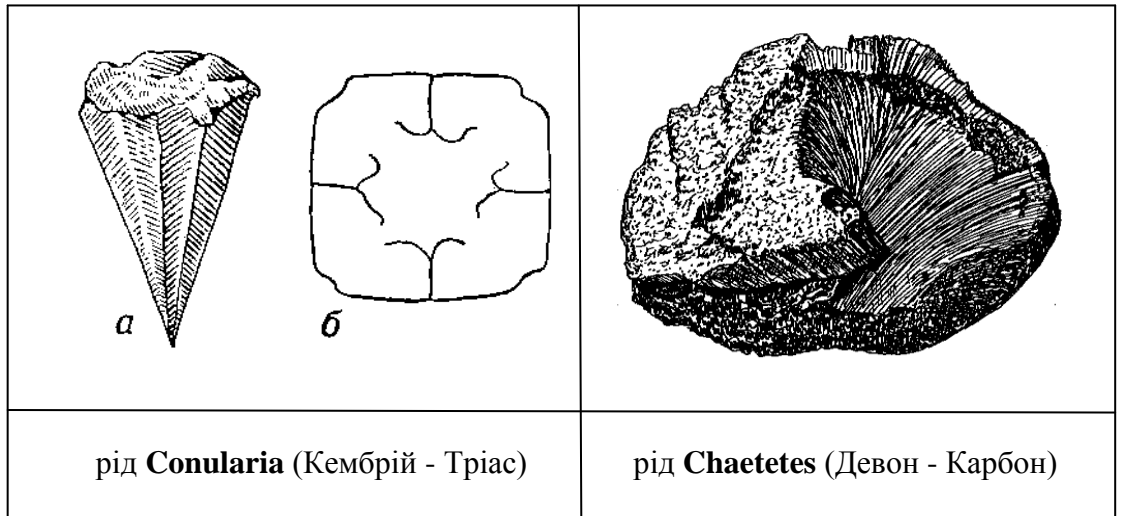
Рід: Caninia

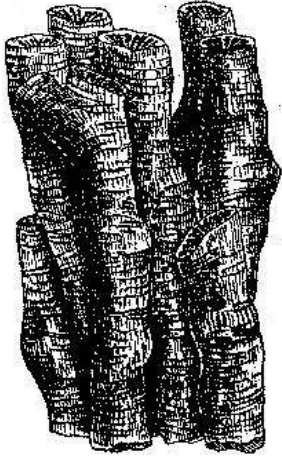
Рід: Lithostrotion

Рід: Chaetetes

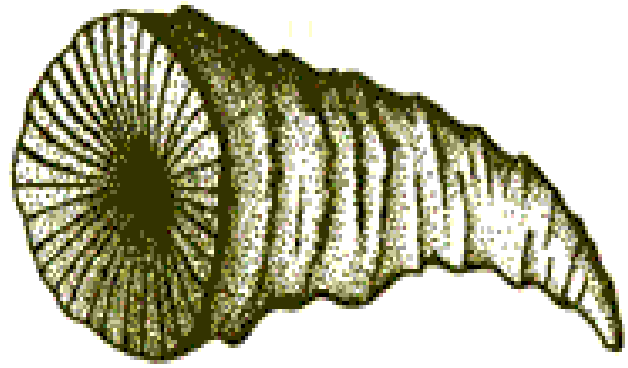
Рід: Conularia

Рід: Halysites





рід **Lithostrotion** (Карбон)



рід **Caninia** (Карбон - Перм)

### Схема опису для **Coelenterata**

- 1) Спосіб життя ( колоніальний, одиночний ).
- 2) Тип колонії ( кущистий, кулястий, масивний, ланцюговий).
- 3) Зовнішній вигляд кораліта ( роговидний, конічний, циліндричний, призматичний), форма перетину корала - овальна, кругла, шестигранна, прямокутна.
- 4) Внутрішні рядки кораліта:
  - а) Септи (пластинчасті, шиповидні, відсутні).
  - б) Днища прикріплення ( горизонтальні, опуклі, увігнуті, воронкоподібне).
  - с) Наявність центрального стовпчика ( простий, складний, відсутній).
- 5) Поверхня кораліта: ребриста, горбиста, зморшкувата, гладка.
- 6) Розміри кораліта: висота, діаметр ( у міліметрах).
- 7) Форма збереження.
- 8) Час існування.